

APLANADOR ELÉCTRICO brushless **PVP 175,60**



BRUSHLESS MOTOR

Diseñada para realizar **tareas de carpintería**

60020



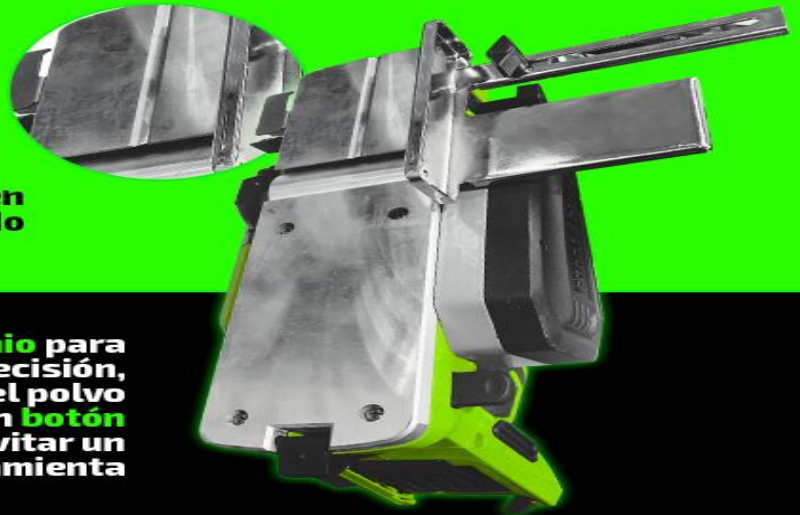
Se puede utilizar para lograr un **acabado liso** en superficies de madera y realizar **tareas de ahusamiento**

10,5mm
20V
 16000 RPM
 2,95kg

Rebaja y corta juntas o ranuras en el borde de un material o pieza de trabajo como marcos, partes inferiores de las puertas, jambas de ventanas...



Cuenta con un ancho de corte de 82 mm, una profundidad de corte que se puede ajustar hasta 2 mm a través del pomo de ajuste, y una profundidad de galce también ajustable hasta 10.50 mm utilizando la perilla de ajuste suministrada.



Base de **aleación de aluminio** para proporcionar una mayor precisión, un sistema de colección del polvo resultante de la operación, y un **botón de bloqueo del gatillo** para evitar un arranque accidental de la herramienta



- Voltaje: DC-20V
- Velocidad sin carga: 16000 rpm
- Anchura de corte: 82mm
- Profundidad de corte ajustable: 0-2mm
- Profundidad de galce ajustable: 0-10,5mm

Contiene:

- 1 Guía de profundidad de galce
- 3 Perillas de fijación
- 1 Guía paralela
- 1 Llave de ajuste
- Tornillo

